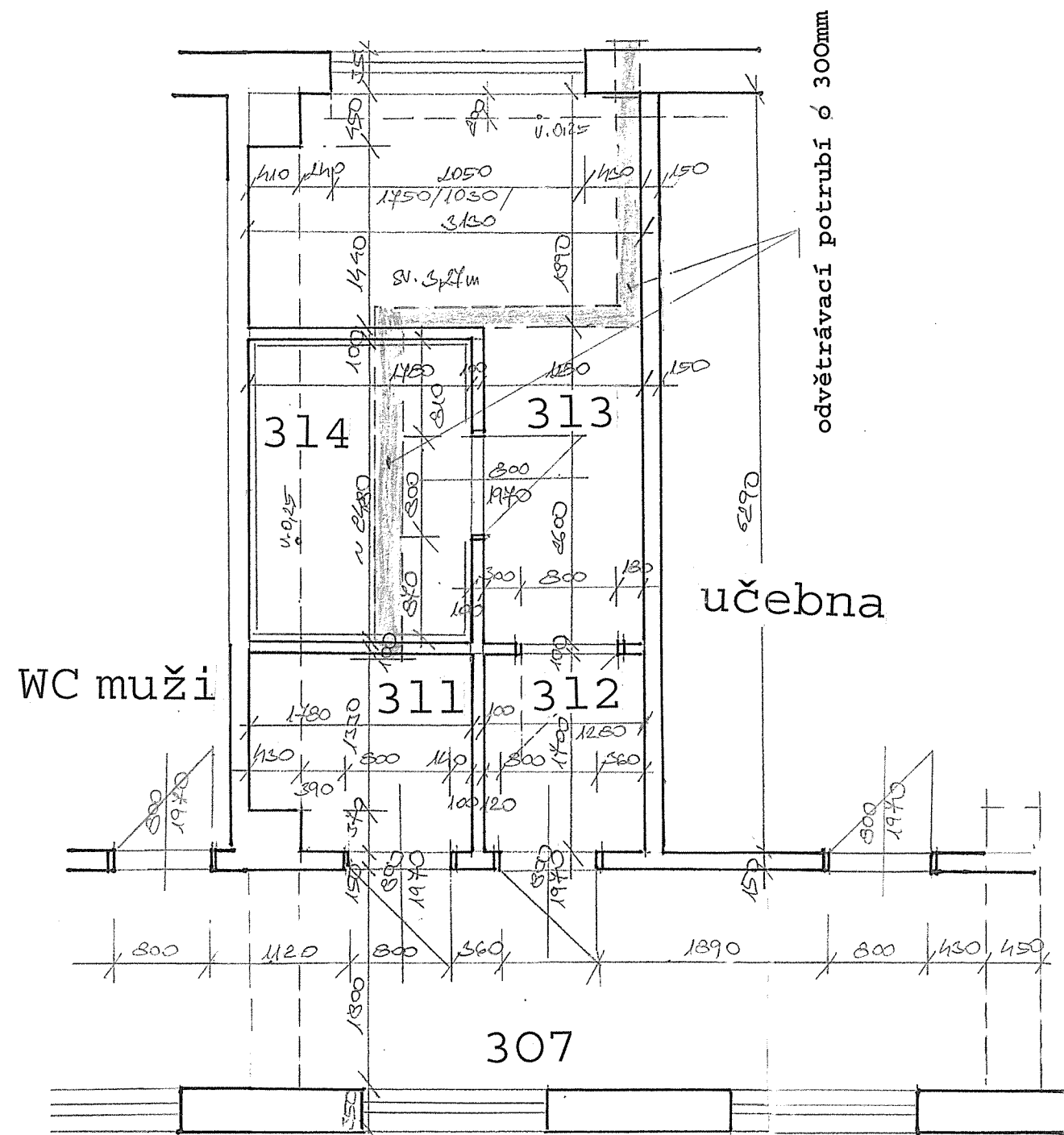


PŮDORYS III.N.P.

-stáv.stav-



PŮDORYS III.N.P.

-stáv.stav-

legenda

307	chodba		
311	úklidová komora	2,87 m2	lité teraco, sokl
312	předsíň	2,18 m2	PVC, sokl
313	laboratoř defektoskopie	9,07 m2	PVC, sokl
314	umyvárna	4,41 m2	lité teraco, sokl keram.obkl.v.2,0m

pozn.

- stávající konstrukce - ŽB sloupy, průvlaky, stropy ŽB-spiřoly



Projektant : ing.arch. Jitka Vlhová	ing. ARCH. VĚHOVÁ JITKA projekce
obec: Brno - Slatina okres: Brno	Nad Václavským 541, 664 52 Sokolnice Tel.: 604 241 380 IČO: 433 95 694
investor: ISŠ polygrafická, Brno	
ISŠ polygrafická, Šmahova 110, Brno	
malá učebna - III.N.P.	č.zak.: 19/12
Dokumentace pro stavební řízení 2.	datum : 11/12
půdorys učebny III.N.P.-stáv.stav	měř. : 1:50